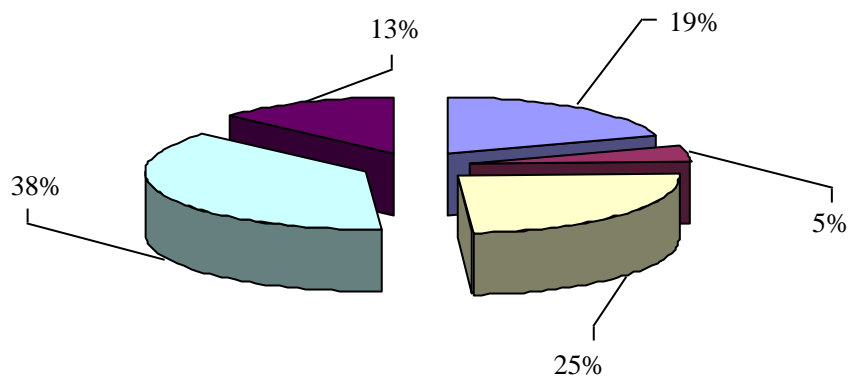


**Пример оформления рисунка:**



**Рис. 1. Пример рисунка**

Источник: [4]

или  
разработка автора (-ами)  
или  
разработка автором (-ами) по источнику [9]

**Пример оформления таблицы:**

Таблица 1

**Перечень государственных шахт**

Шахта	Добыча, тыс.т/год	Запасы, млн. т
«Комсомолская»	1322	78,2
«Партизанска»	257	10,8
«Шахтарська»	449	123,5
«Прогрес»	466	74,9

Источник: [4]

или  
разработка автора (-ами)  
или  
разработка автором (-ами) по источнику [9]